



evropský  
sociální  
fond v ČR



EVROPSKÁ UNIE



MINISTERSTVO ŠKOLSTVÍ,  
MLÁDEŽE A TĚLOVÝCHOVY

INVESTICE DO ROZVOJE VZDĚLÁVÁNÍ



OP Vzdělávání  
pro konkurenceschopnost

**CZ.1.07/1.5.00/34.0641**  
VY\_32\_INOVACE\_PB.1.16

Ročník: **ZD – 3**

Tematická oblast: **Přestavby budov**

Tematický okruh: **Svislé nosné konstrukce**

Téma: **4 / 6 Opravy komínů**

Zpracoval: **Robert Sventek**

Datum vytvoření: **28.8.2012**

**Anotace:** Zpracovaný materiál slouží k podání výkladu o způsobu opravy komínů. Žákům je postupně dle jejich možností vnímání a specifickým podmínkám výuky předložen studijní materiál ulehčující pochopení probírané tematiky.

**Použité zdroje:** Přestavby budov pro odborná učiliště, obor vzdělávání Zednické práce, nakladatelství PARTA, Praha 2006, ISBN: 80-7320-018-X,

## 1) Oprava nadstřešního komínového zdiva

Práce na komínovém zdivu je možné rozdělit do několika oddílů:

- opravujeme pouze nadstřešní komínové zdivo a komínovou hlavu
- dodatečně vložkujeme komínový průduch
- dodatečně zřizujeme nový komín

### Oprava nadstřešního komínového zdiva

Působením povětrnostních vlivů, ale i spalin a častým střídáním teplot uvnitř komínového průduchu, dochází k poškození komínové hlavy a zdiva. Projevuje se to vypadáváním kousků zdiva, snížením pevnosti spár, drobením konstrukce. Při zjištění závad je nutné **okamžitě** přistoupit **k rekonstrukci zdiva a komínové hlavy**.

### Doporučený postup opravy komínového zdiva:

- 1) Nejprve zabezpečíme pracovní místo okolo komína a zároveň část chodníku nebo prostranství, kam by mohlo dojít k pádu např. materiálu ze střechy. Vybereme vybíracím otvorem saze.
- 2) Starý komín postupně rozebereme a spouštíme jeho části vhodným zařízením ze střechy. Pokud je v blízkosti vikýř, využijeme jej pro dopravu materiálu.
- 3) Musíme odstranit částečně krytinu střechy okolo komínu s lemováním.
- 4) Nový komín vyzdíme na MVC z nových kvalitních cihel. Doporučuje se použít komínové vložky, které se tepelně odizolují a pak obezdí.

5) Komín musí být vždy povrchově upravený dle protipožárních předpisů. Nejčastější úpravy jsou takové, že v půdním prostoru je omítaný zatřenou omítkou a nadstřešní těleso je vyspárované.

6) Výšku komínu nad střechou dodržujeme podle normy.

7) Na závěr osadíme na nové komínové těleso komínovou hlavu. Je to betonová deska s výztuží, která přesahuje komínové těleso. Takto upravená hlava musí mít okapovou drážku proti stékání vody po komínovém tělese.

8. Klempíř provede olemování. Položíme krytinu.

## **2) Dodatečné vložkování průduchu komínu**

Komínové průduchy na plynná a kapalná paliva **musí mít komínovou vložku**. Při přechodu na tato paliva je nutné komín dodatečně vyvločkovat. Jako materiál se používají keramické vložky kruhového průřezu, kruhově stočený hliníkový nebo nerezavějící plech, nebo ohebné hliníkové hadice.

### **Doporučený postup zaldění vložek do stávajícího průduchu komínu:**

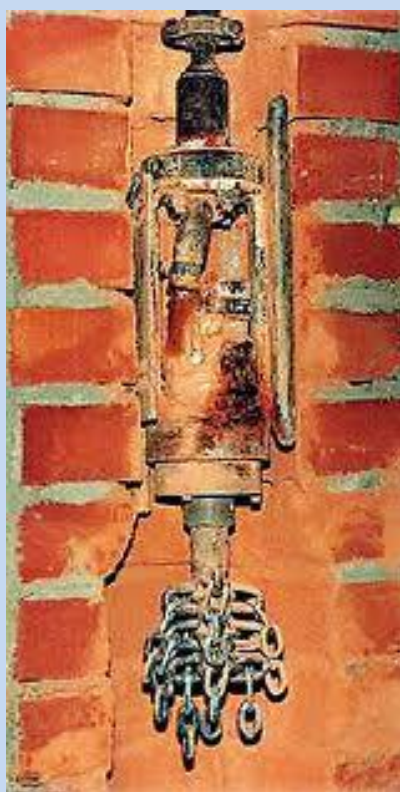
1. Rozebereme komínové těleso nad střechou a v půdním prostoru.
2. Vysekáme drážku po celé výšce komínového průduchu a zvětšíme jeho průřez.
3. Na betonový základ osadíme keramickou vložku s vybíracím otvorem.
4. Vložku obalíme minerální plstí, aby se průduch zateplil a malta se k vložce nepřilepila. Zbývající drážku dozdíme. Jednotlivé vložky osazujeme na sebe do drážek. Jako těsnící tmel používáme jemnou šamotovou maltu.
5. Pro napojení kouřovodu zvolíme určenou vložku. Spoje jednotlivých vložek nesmí být ve stropní konstrukci.
6. V půdním prostoru a nad střechou vyzdíme nové komínové těleso. Nesmíme zapomenout na čistící dvířka.

### 3) Frézování a vložkování komínu

- a) Komínový průduch zvětšíme vyfrézováním pomocí ruční nebo strojní frézy.
- b) Do takto připraveného otvoru vsuneme kruhové plechové vložky po celé výšce průduchu.
- c) Prostor mezi vložkou a zdívem zaplníme řídkou cementovou maltou. (jen u vytápění tuhými palivy).



<http://www.edb.cz/grmat/nabidky/5870x1.jpg>



<http://urobsisam.topky.sk/UserFiles/Image/stavba-a-rekonstrukcia/strecha/renovacia-a-oprava-kominov-1643/05-archiv-big-image.jpg>

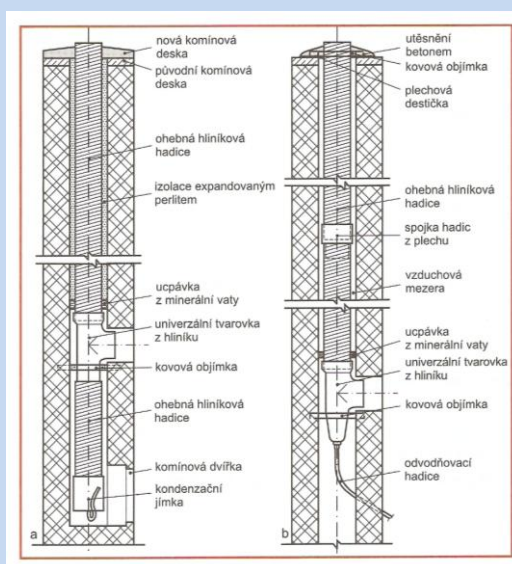
*Autorem materiálu a všech jeho částí, není-li uvedeno jinak, je Robert Sventek.  
Při zpracování využita učebnice Přestavby budov pro odborná učiliště, obor vzdělávání Zednické práce,  
nakladatelství PARTA, Praha 2006*



[http://www.stavomarket.cz/underwood/download/images/frezovani\\_02.jpg](http://www.stavomarket.cz/underwood/download/images/frezovani_02.jpg)

#### 4) Vkládání ohebné komínové vložky

Tento způsob se provádí většinou při přechodu topení z pevných paliv na paliva plynná. Jedná se o specializovanou práci a proto je nutné ji svěřit renomované kominické firmě s certifikátem. Princip spočívá ve vsunutí ohebné hliníkové vložky do stávajícího průduchu.



Přestavby budov pro odborná učiliště, obor vzdělávání Zednické práce, nakladatelství PARTA,  
Praha 2006, ISBN: 80-7320-018-X

*Autorem materiálu a všech jeho částí, není-li uvedeno jinak, je Robert Sventek.  
Při zpracování využita učebnice Přestavby budov pro odborná učiliště, obor vzdělávání Zednické práce,  
nakladatelství PARTA, Praha 2006*



<http://www.topkrby.cz/user/upload/vlokovani.jpg>

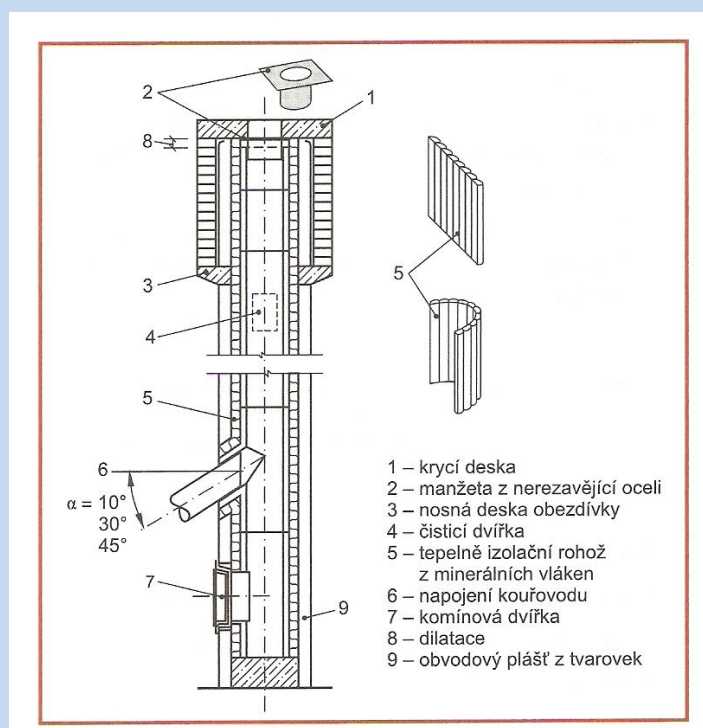


<http://www.kominikfousek.cz/img/mid/25/nerezove-tvarovky.jpg>

*Autorem materiálu a všech jeho částí, není-li uvedeno jinak, je Robert Sventek.  
Při zpracování využita učebnice Přestavby budov pro odborná učiliště, obor vzdělávání Zednické práce,  
nakladatelství PARTA, Praha 2006*

## 5) Dodatečné zřizování komínu

Rozhodneme-li se, že do stávajícího objektu je nutno zřídit nový komín, máme dvě možnosti. Buď postavíme nový komín od základu až s vyústěním nad střechu, nebo přenecháme výstavbu nového komínu specializovaným firmám, které se výstavbou současných moderních komínů zabývají. Jedná se o komíny vícevrstvé. Na tyto komíny se vztahuje záruka pouze tehdy, provádí-li montáž řemeslníci s certifikačním osvědčením.



Přestavby budov pro odborná učiliště, obor vzdělávání Zednické práce, nakladatelství PARTA,  
Praha 2006, ISBN: 80-7320-018-X



<http://www.asb-portal.cz/UserFiles/Image/stavebnictvi/konstrukce-a-prvky/kominove-systemy/nemate-komin-a-presto-chcete-travit-vecery-u-ohne-2128/nemate-komin-a-presto-chcete-travit-vecery-u-ohne-2128-big-image.jpg>